

Edelstahlleuchte Typ 1000 für Schaugläser entsprechend Rohrabmessungen DIN 11851 Stainless steel luminaire type 1000 for sightglasses according to DIN11851

Anwendungen:

Ausleuchten von Lagertanks, Homogenisiermischern, Phasenkesseln, Rührkesseln, Mehrwegcontainern, Bioreaktoren etc.. Einsatz im Bereich der hygienischen Verfahrenstechnik (Lebensmittel-, Brauerei-, Molkerei-, Kosmetik-, und Pharmazeutikindustrie).

.Vorteile:

- Kleine Bauform — große Durchsicht
- Wartungsfreundliche Steckverbindung
- Totraumfreies Edelstahlgehäuse — elektropoliert.

Einbau:

Einbau in Schraubschaugläser passend zum Rohrsystem DIN11851 Typ „Bullaage“ in den Nennweiten DN65 bis DN150

Betriebsbedingungen:

Betrieb unabhängig vom Behälterinnendruck in nicht explosionsgefährdeter Atmosphäre möglich. Umgebungstemperatur -25°C — $+85^{\circ}\text{C}$.

Leuchtmittel:

Halogen- oder Xenonlampe, durchschnittliche Lebensdauer, abhängig vom Lampentyp und der Leistung, zwischen 2.000 und 10.000h.

Elektrische Leistungsdaten:

- Spannung: 12V oder 24V Gleich- oder Wechselstrom.
- Leistung: 10W, 20W, 35W, 50W oder 100W, abhängig von der Betriebsspannung.

Bedienung:

Die Lampe ist mit einem Einbauswitcher mit O-Ring-abgedichteter Gummikappe versehen.
Schaltfunktionen: Schalter mit EIN-Tastfunktion .

Stromanschlussleitung:

Montage- und wartungsfreundlicher Anschluss mit Steckverbinder M5, M8 oder Gerätestecker nach DINEN175301-803, abhängig von der Lampenleistung, mit 3m Standardkabelschwanz, wahlweise sind Kabellängen 5m und 10m lieferbar.

Application:

Illumination of tanks, homogenisation mixers, cauldrons, mixers, reactors etc. For usage in hygienic engineering (food processing, breweries, dairies, cosmetics and pharmaceutical industry).

Advantages:

- compact design — large field of view
- easy maintenance due to connector
- stainless steel housing without dead spaces — electropolished.

Installation:

Installation in screw-in sightglasses according to DIN 11851 in nominal diameters DN65 to DN150.

Operating conditions:

Independent of internal pressure in areas where there is no risk of explosion. Ambient temperature between -25°C — $+85^{\circ}\text{C}$.

Bulb:

Halogen- or xenon bulbs, average durability depending on type of bulb and power between 2.000 and 10.000 hours.

Electrical performance data:

- Voltage: 12V or 24V AC or DC.
- Power: 10W, 20W, 35W, 50W or 100W, depending on operating voltage.

Operating:

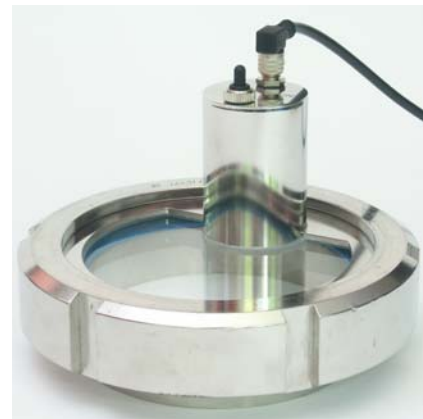
The luminaire has a momentary switch with an o-ring sealed rubber boot.

Connecting cable:

Easy installation and maintenance due to plug and socket connection M5, M8 or DINEN175301-803 connector, depending on power, including 3 metre cable as standard, 5 and 10 metre cable available on demand.



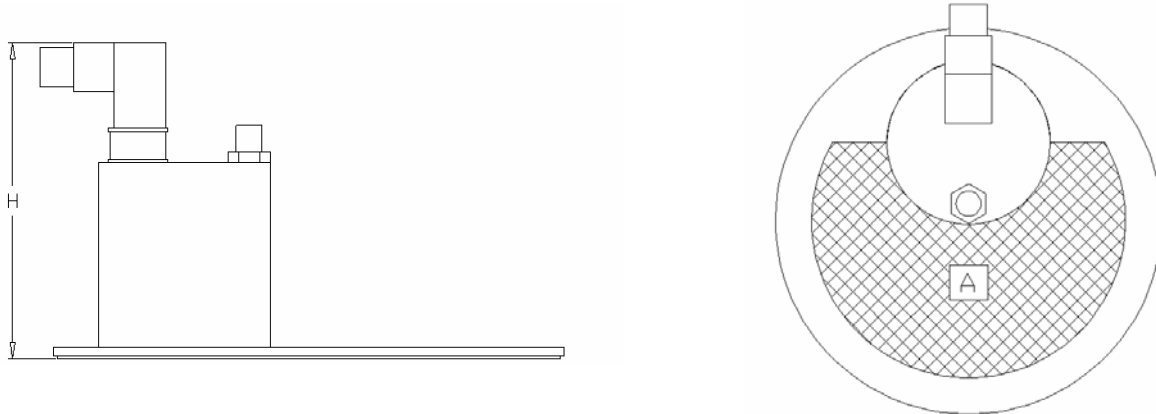
Edelstahlschauglasleuchte Typ 1000 DN125-DN150
Stainless steel luminaire type 1000 DN125-DN150



Edelstahlschauglasleuchte Typ 1000 DN100 mit Schauglasarmatur „Bullaage“, passend für Abmessungen nach DIN11851
Stainless steel luminaire type 1000 DN100 combined with a sightglass according to DIN11851



Edelstahlschauglasleuchte Typ 1000 DN65-DN80 mit Schauglasarmatur „Bullaage“, passend für Abmessungen nach DIN11851
Stainless steel luminaire type 1000 DN65-DN80 combined with a sightglass according to DIN11851



Typ	Type		1000-065	1000-080	1000-100	1000-125	1000-150
Höhe	Height	mm	63	63	76	95	95
Sichtfläche	Field of view	cm ²	26	42	61	94	146
Leistung bei 12V	Power at 12V	5W	x	x	x	x	x
		10W	x	x	x	x	x
		20W			x	x	x
		35W			x	x	x
		50W				x	x
Leistung bei 24V	Power at 24V	20W	x	x	x	x	x
		50W			x	x	x
		100W				x	x

Lichttechnische Daten Technical data			12V					24V		
			5W	10W	20W	35W	50W	20W	50W	100W
Brenndauer**	Average lifetime**	h	4000	4000	4000	4000	2000	3000	3000	3000
Lichtstrom	luminous flux	lm	60	130	320	600	830	300	850	2200
Schalter*	Switch*		1	1	1	1	1	1	1	1

* 1=AUS—Taster, **Brenndauer XENON-Lampen ca. 10.000h

* 1=OFF—momentary, **average lifetime XENON-bulb ca. 10.000h

Kombinationsmöglichkeit: mit einem Scheibenwischer Typ 4100 mit einem Schauglas Zubehör DIN11850, „Bullauge“

Possibilities of combination with a wiper with a sightglass according to DIN11851

Gehäusewerkstoff: 1.4301

Material housing AISI 304

Gehäuseoberfläche: elektropoliert

Surface housing e-polished

Dichtungswerkstoff Lampenfuß: Silikon transparent

Sealing silicon

Type	Diameter	Voltage	Power	Bulb	Cable
Typ	Nennweite	Spannung	Leistung	Lampe	Kabel
1 0 0 0	DN 0 6 5	1 2 V	0 0 5 W	0 Halogen	0 3m
	0 8 0	2 4 V	0 1 0 W	1 Xenon	1 5m
	1 0 0		0 2 0 W		2 10m
	1 2 5		0 3 5 W		
	1 5 0		0 5 0 W		
			1 0 0 W		